



UNIVERSIDAD DE GUADALAJARA

Red Universitaria e Institución Benemérita de Jalisco

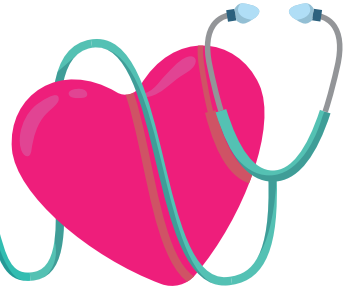


Secretaría General
Conservación y Mantenimiento y Área Médica



FERIA de la SALUD

Porque me quiero me cuido



21 DE OCTUBRE, DE 8:30 A 13:00 H.

50 LUGARES DISPONIBLES PARA REALIZAR LOS SIGUIENTES EXÁMENES:

- PAPANICOLAOU (Mujeres con vida sexual activa).
- PRUEBA DE PCR (Detecta exclusivamente el VPH a mujeres de 35-64 años)
- EXPLORACIÓN DE MAMA
- MÉTODOS DE PLANIFICACIÓN FAMILIAR

INSCRÍBETE AL 3134 22 22, EXT. 11169

Área Médica del Edificio de la Rectoría General

PAPANICOLAOU O CITOLOGÍA CERVICAL

Prueba diagnóstica en la cual se toma muestra de células del cérvix (cuello uterino) y del canal cervical. Es utilizada para detectar cambios celulares ocasionados por algunos tipos de infecciones por el virus del papiloma humano.

¿CUÁNDO HACERLO?

Se recomienda a los 21 años o dentro de los primeros 3 años posteriores al inicio de vida sexual (lo que ocurra primero).

¿DEBO REALIZARME EL ESTUDIO AUN SIENDO VIRGEN?

La recomendación es sí, ya que existen instrumentos especiales para realizarlo aunque la utilidad no es la misma que en una mujer que ya inicio su vida sexual.

¿QUÉ SE NECESITA PARA HACER LA PRUEBA?

No tener relaciones sexuales en las últimas 48 horas.
No haber realizado duchas vaginales.
No estar en su periodo menstrual (sangrando).

¿CADA CUÁNTO TIEMPO DEBO REALIZARLO?

Mujeres entre 21 y 65 años: 1 vez al año si salen 3 pruebas normales (consecutivas); se recomienda realizarlo cada 3 años.

Ojo: La única condición para esta regla es no haber cambiado de pareja sexual o presentar algún síntoma.

SI ME REALIZARON HISTERECTOMÍA ¿DEBO REALIZÁRMELA PRUEBA?

Sigue siendo necesario tomar la prueba cada 3 años, aunque te hayan quitado tu útero.

SI ESTOY VACUNADO CONTRA VPH, ¿DEBO REALIZARME LA PRUEBA?

Sí, la vacuna reduce las posibilidades de desarrollar cáncer cervicouterino ya que te protege contra algunos serotipos (4) que nos predisponen, recuerda que no es una protección del 100% y además permite detectar infecciones.